

s.mas.net

Panduan Instalasi

## INSTALASI SIMAS.NET

- **Kebutuhan Minimum Sistem**

Simas.Net memerlukan perangkat komputer minimum:

- Prosesor 2 GHz
- Memori 512 MB
- Sisa space harddisk minimum 50 MB
- Koneksi Internet 56 Kbps

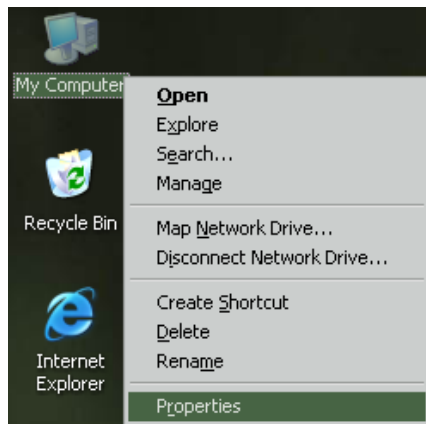
Simas.Net memerlukan perangkat software minimum:

- Microsoft Windows XP Service Pack 2
- Microsoft .Net Framework 2.0

- **Apakah Komputer Anda Memenuhi Syarat?**

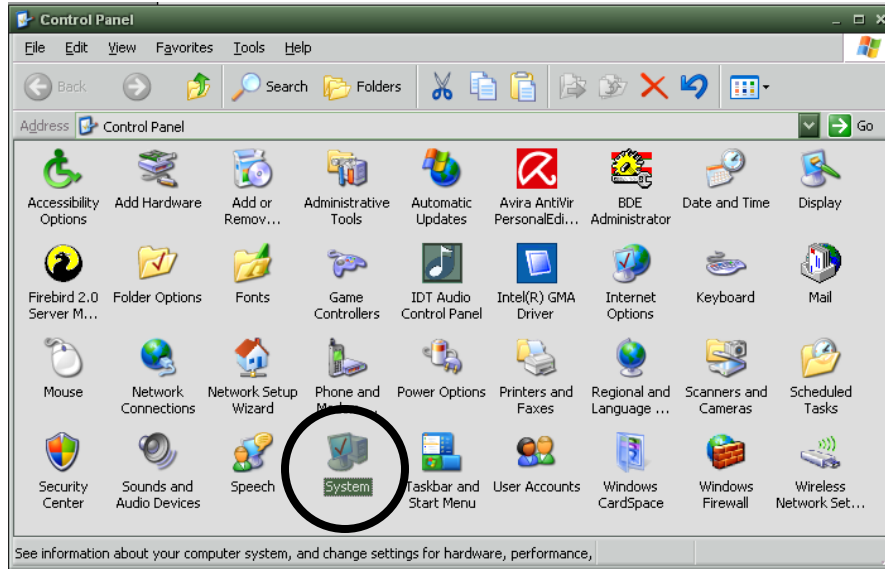
Kecepatan prosesor, besar memori dan versi Windows dapat Anda lihat di layar “System Properties”. Untuk membukanya ada beberapa cara:

1. Jika pada desktop Anda terdapat icon “My Computer”, klik dengan tombol mouse kanan lalu pilih “Properties”.



atau

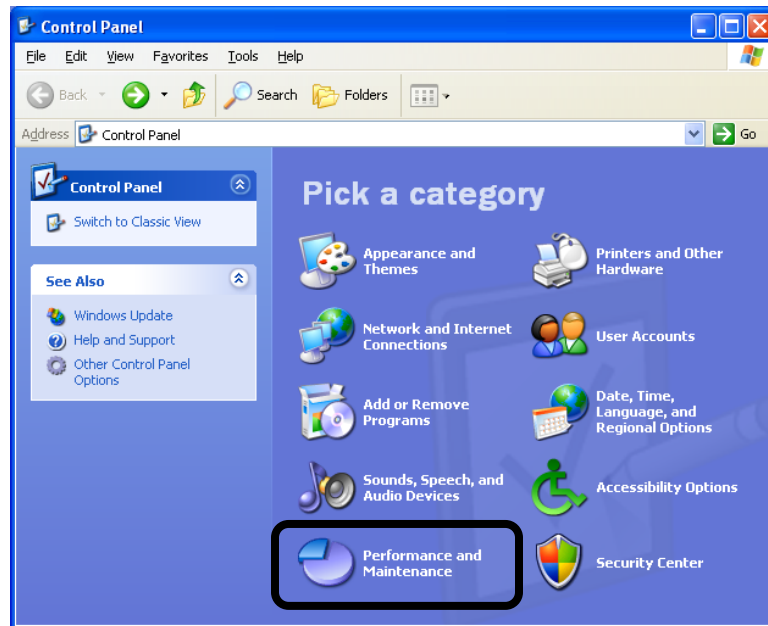
2. Klik Start menu > Control Panel > System (untuk classic view)



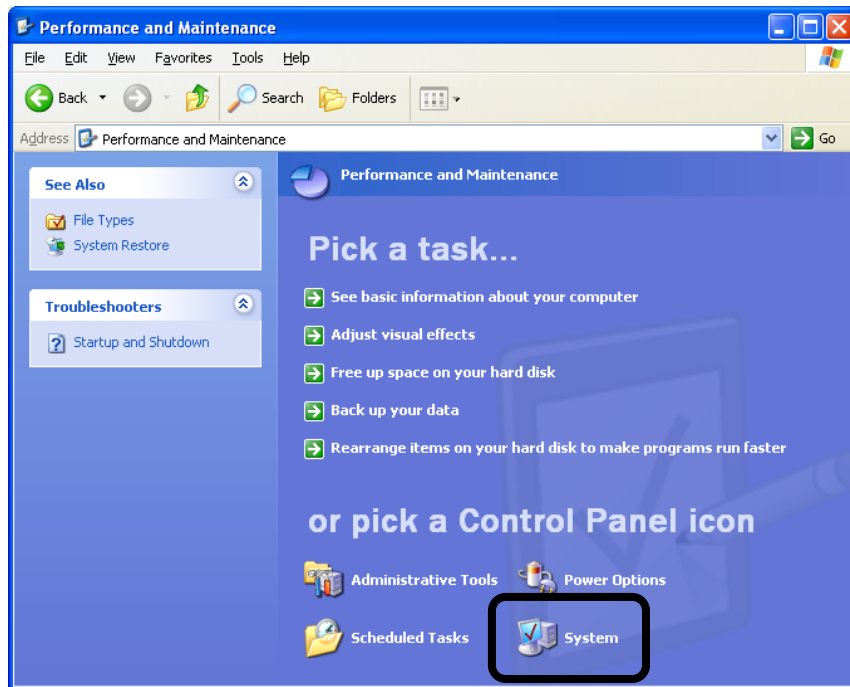
Control Panel – Classic View

atau

3. Klik Start menu > Control Panel > Performance and Maintenance > System (untuk categorized view)



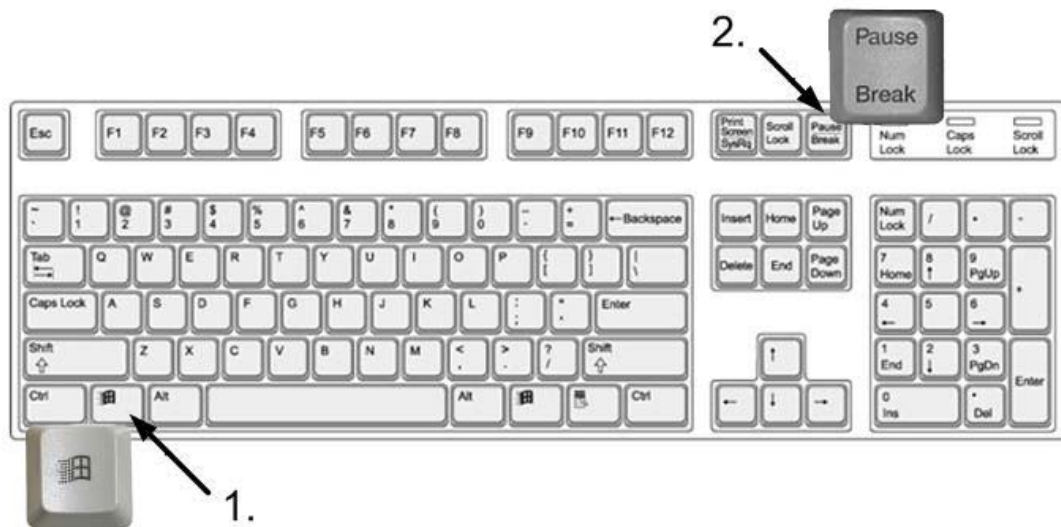
Control Panel – Categorized View



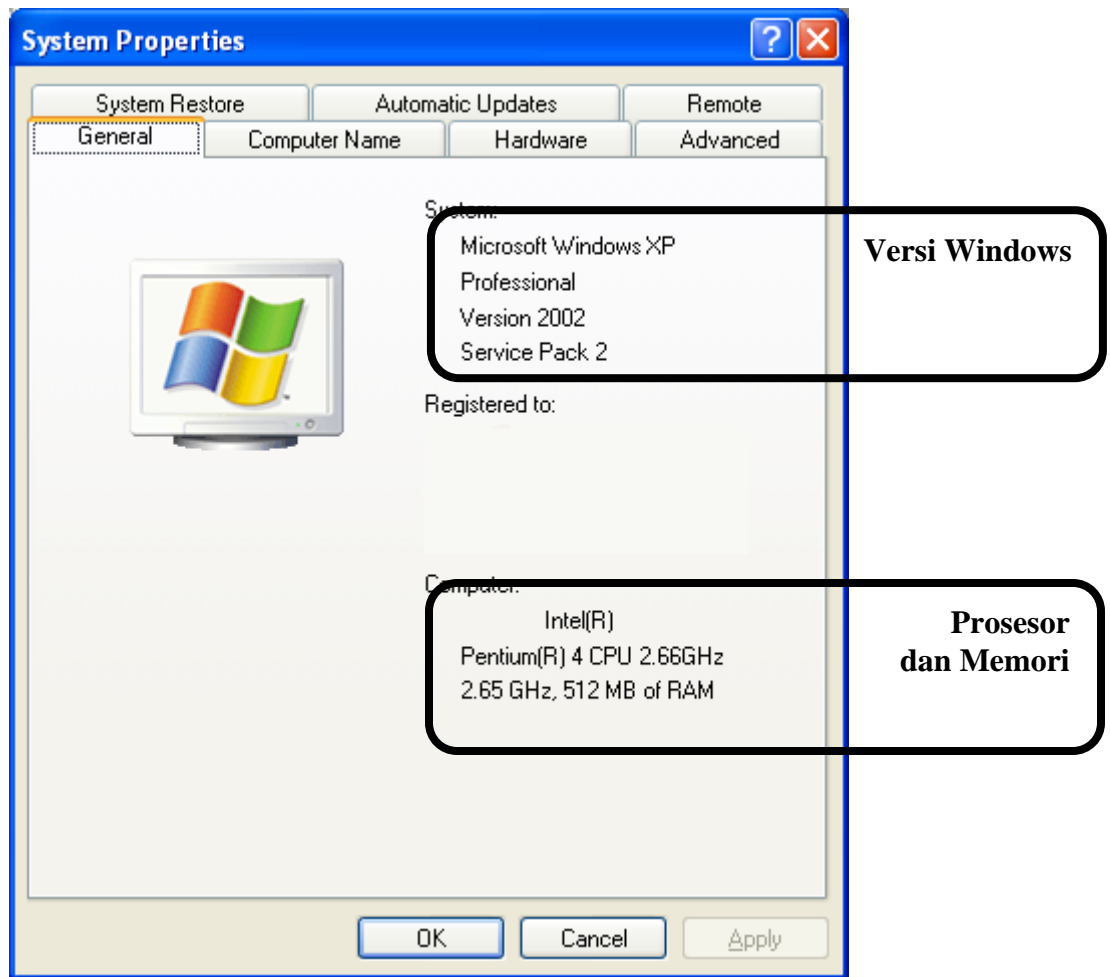
Control Panel > Performance and Maintenance

atau

4. Tekan tombol Windows + Break



Keempat cara di atas akan mengaktifkan layar “System Properties” seperti di bawah ini:



System Properties

Berdasarkan System Properties di atas, komputer memiliki prosesor Pentium 4 2,6 GHz, memori sebesar 512 MB dan menggunakan sistem operasi Windows XP Service Pack 2.

Pengecekan .Net Framework terdapat pada program instalasi.

- **Instalasi Simas.Net**

Jika Anda memiliki CD instalasi masukkan CD pada CDROM, program instalasi akan otomatis dijalankan. Atau jika Anda tidak memiliki CD, program bisa didownload di website <http://www.sinarmassekuritas.co.id/simas.net/>



Saat program dijalankan akan terlihat status dari .Net Framework apakah sudah terinstal atau belum. .Net Framework akan terinstal otomatis jika komputer belum memilikinya (untuk instalasi dari CD atau download full package dari website).

Klik tombol "Start Installation" untuk memulai instalasi. Sesudah selesai, status instalasi Simas.Net akan ter-update, silakan tutup aplikasi instalasi Simas.Net dengan menekan tombol "Close Installation".



Jika pada komputer telah terinstal Simas.Net versi sebelumnya, program instalasi akan mengenali.



Klik tombol “Start Update” untuk memulai proses instalasi update.